

KOMATSU

HB205-2 HB215-2

**HB
205**

Hybrid

特定特殊自動車排出ガス
2011年基準適合車

低炭素型建設機械

超低騒音型建設機械

NETIS登録 (登録番号: KT-120070-A)

HB205-2

エンジン定格出力 ネット 104 kW (141PS)

機械質量 19900 kg

バケット容量 (新JIS) 0.80 m³

HB215-2

エンジン定格出力 ネット 104 kW (141PS)

機械質量 22000 kg

バケット容量 (新JIS) 0.80 m³



※ カタログ写真はオプションを含みます。

革新がいま、確信へと変わる。

革新的技術を搭載したコマツハイブリッド油圧ショベルは、数々の実績を重ねて確かな信頼を得た。さらなる進化を遂げて誕生したHB205-2は、次世代油圧ショベルのスタンダードとなる。

WORKABILITY & ECOLOGY

- 環境にさらにやさしく
特定特殊自動車排出ガス2011年基準適合車 **NEW**
- ハイブリッドシステムと新世代クリーンエンジン
燃料消費量30%低減/時間(PC200-8N1比) **NEW**
- 周囲の環境に配慮
国土交通省 超低騒音型建設機械

SAFETY & COMFORT

- 転倒や落下物からオペレータを保護
転倒時保護構造(ROPS)キャブ(ISO12117-2準拠)
- マシンキャブからの転落を防ぐ
落下防止用ハンドレール **NEW**
- 機械の盗難リスクを軽減
IDキー **NEW**

ICT, KOMATSU CARE & KOMTRAX

- 鮮明でさらに見やすく使いやすい
高精細7インチ液晶ディスプレイ(LCD)モニタ **NEW**
- 安心と信頼のサポート
KOMATSU CARE **NEW**
- 一段と機能が充実
KOMTRAX **NEW**



KOMATSU CARE



特定特殊自動車排出ガス
2011年基準適合車



国土交通省
超低騒音型建設機械



NETIS登録
(新技術情報提供システム)

	HB205-2	HB215-2
エンジン定格出力	ネット 104 kW (141PS)	104 kW (141PS)
機械質量	19900 kg	22000 kg
バケット容量 (新JIS)	0.80 m ³	0.80 m ³



HYDRAULIC EXCAVATOR **HB205/215-2**

Hybrid



新世代コマツテクノロジーが、 高い作業性能と環境へのやさしさを調和する。

「ハイブリッドシステム」と「新世代クリーンエンジン」、^{NEW}
トータルピークルコントロールでさらなる燃料消費量を低減

コマツハイブリッド油圧ショベル HB205-2は、特定特殊自動車排出ガス2011年基準の排出ガス規制をクリアした新世代クリーンエンジンと、改良を加えたハイブリッドシステムを融合。さらに進化したトータルピークルコントロール（機体総合制御）と相まって、HB205-1をさらに上回る燃料消費量の低減を実現しつつ、従来機と同等の作業性能を確保しています。

燃料消費量

PC200-8N1 比	30% 低減 / 時間
PC200-10 比	20% 低減 / 時間
HB205-1 比	5% 低減 / 時間

※ KOMTRAXの解析による平均作業パターン時。
実際の作業では、作業内容により上記以下になる場合があります。



Hybrid



NETIS登録 (登録番号：KT-120070-A)

燃費低減型エンジン・ポンプ
マッチング制御搭載
油圧ショベル



作業時の周囲環境に配慮 国土交通省 超低騒音型建設機械

低騒音シュラウドの採用
をはじめ、エンジン本体
や各部各室へのきめ細か
な防音対策を実施してい
ます。



パワフル&スムーズな作業で 作業効率がアップ

●ワンタッチパワーアップ機能
ここ一番のパワーが必要な時に、強大なアーム・
バケット掘削力を発揮できます。

アーム最大掘削力 (新JIS)

101kN [10300kg]
→108kN [11000kg]* **7% up**

※ ワンタッチパワーアップ機能使用時

バケット最大掘削力 (新JIS)

138kN [14100kg]
→149kN [15200kg]* **8% up**

※ ワンタッチパワーアップ機能使用時

TOTAL VEHICLE CONTROL

高精細7インチLCDモニター

コントロールバルブ

油圧制御コントローラ

メインポンプ

エンジン制御
コントローラ

エンジン：
可変ターボシステム
コモンレール式
最適燃料噴射システム
電子制御クールド排気再循環
(EGR) システム

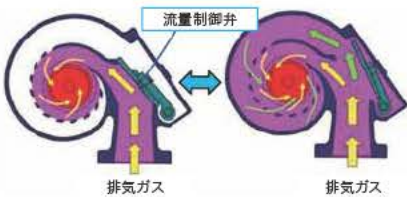
コマツ最新エンジンテクノロジーの結晶 新世代クリーンエンジン搭載 **NEW**

コマツが長年積み重ねてきた独自のエンジンテクノロジーを結集。窒素酸化物 (NOx) と粒子状物質 (PM) の排出量を大幅に低減し、特定特殊自動車排出ガス2011年基準、北米 (EPA Tier4 Interim)・欧州 (EU Stage 3B) の排出ガス規制をクリアした新世代のクリーンエンジンを搭載しています。



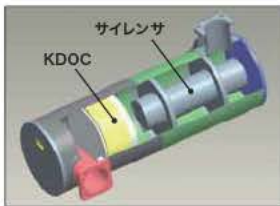
●建設機械用可変ターボシステム **NEW** バリエブルフローターボチャージャ

流量制御弁が排気タービンホイールの速度を制御して、エンジン燃焼室に速度と負荷に応じた最適な空気流量を供給。高効率燃焼で排出ガスのクリーン化と燃料消費量を低減します。



●建設機械用排出ガス後処理システム **NEW** コマツ ディーゼル酸化触媒 (KDOC)

高効率ディーゼル酸化触媒により、PMを除去します。また、高性能排気音サイレンサの装備で、騒音を低減しています。



●建設機械用コモンレール式最適燃料噴射システム

高圧化した燃料をコンピュータで最適に噴射制御し、完全燃焼に近づけてPMを低減するとともに、燃料消費量を低減します。

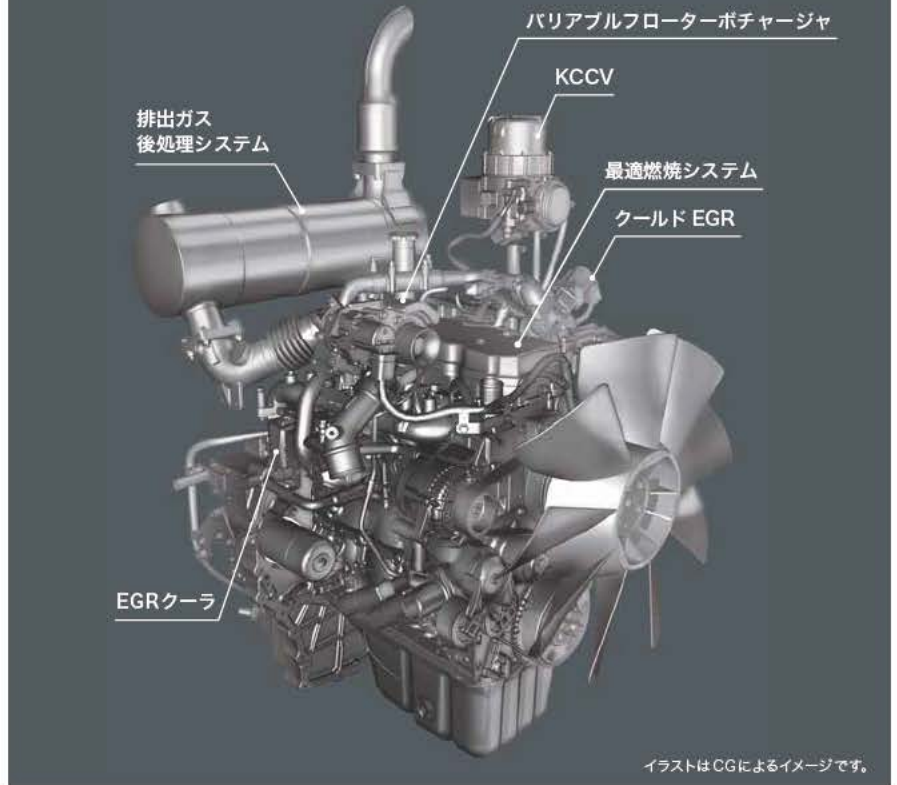
●最適燃焼システム

ピストン上部の燃焼室形状を改良。NOxやPMの低減とともに、燃料消費量や騒音を低減します。

●電子制御システム

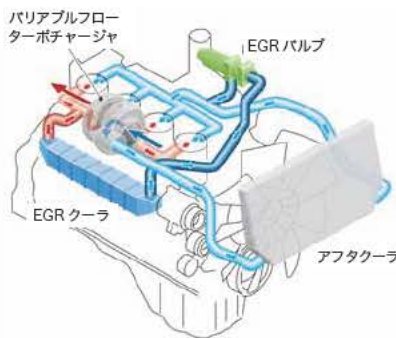
各所に配置されたセンサで、稼動状況に合わせて機体を最適制御。NOxやPMの低減とともに、燃料消費量や騒音の低減に貢献します。

KOMATSU NEW ENGINE TECHNOLOGIES



●建設機械用電子制御クールドEGRシステム **NEW**

排出ガスの一部を燃焼に再利用してNOxを低減する、コマツ独自のシステムです。



●コマツ クローズドクランクケースベンチレーションシステム (KCCV) **NEW**

クランクケース内に漏れ出したブローパイガス (未燃焼の混合気) 中のオイル分をKCCVフィルタで除去して吸気側に還元し、新しい混合気と混ぜて燃焼させることによりPMを除去します。



低燃費作業をアシストして CO₂ 排出量を削減

●大きな作業量と低燃費を選べる 2つの作業モード

パワフルで大作業量の [Pモード] と、燃料消費を抑えつつ軽負荷作業ではPモード並の作業機スピードの [Eモード]。作業に応じて「大作業量」と「低燃費」がモニタパネルでワンタッチで選択できます。



- エコガイド **NEW**
- エコゲージ & 燃費モニタ **NEW**
- アイドルリコーション
- オートアイドルストップ **NEW**

Hybrid

コマツ ハイブリッドシステム

コマツ独自開発のハイブリッドシステムは、車体旋回の減速時に発生するエネルギーを旋回電気モータで電気エネルギーに変換してキャパシタ（蓄電器）に蓄え、これを発電機モータを通じてエンジン加速時の補助エネルギーとして活用します。このハイブリッドシステムにより、大幅な燃料消費量の低減を実現。また、ハイブリッドコンポーネントはすべてコマツ自社開発*で、信頼性・耐久性に優れています。

※：キャパシタセルを除く

●発電機モータ

発電機モータは、エンジンと油圧ポンプの間に組み込み、油圧ポンプへの伝達効率を高めています。エンジン加速時、キャパシタに蓄えられたエネルギーでエンジン出力をアシスト。また、エンジンアイドリング状態では、効率良く発電してキャパシタへの蓄電補充を行います。



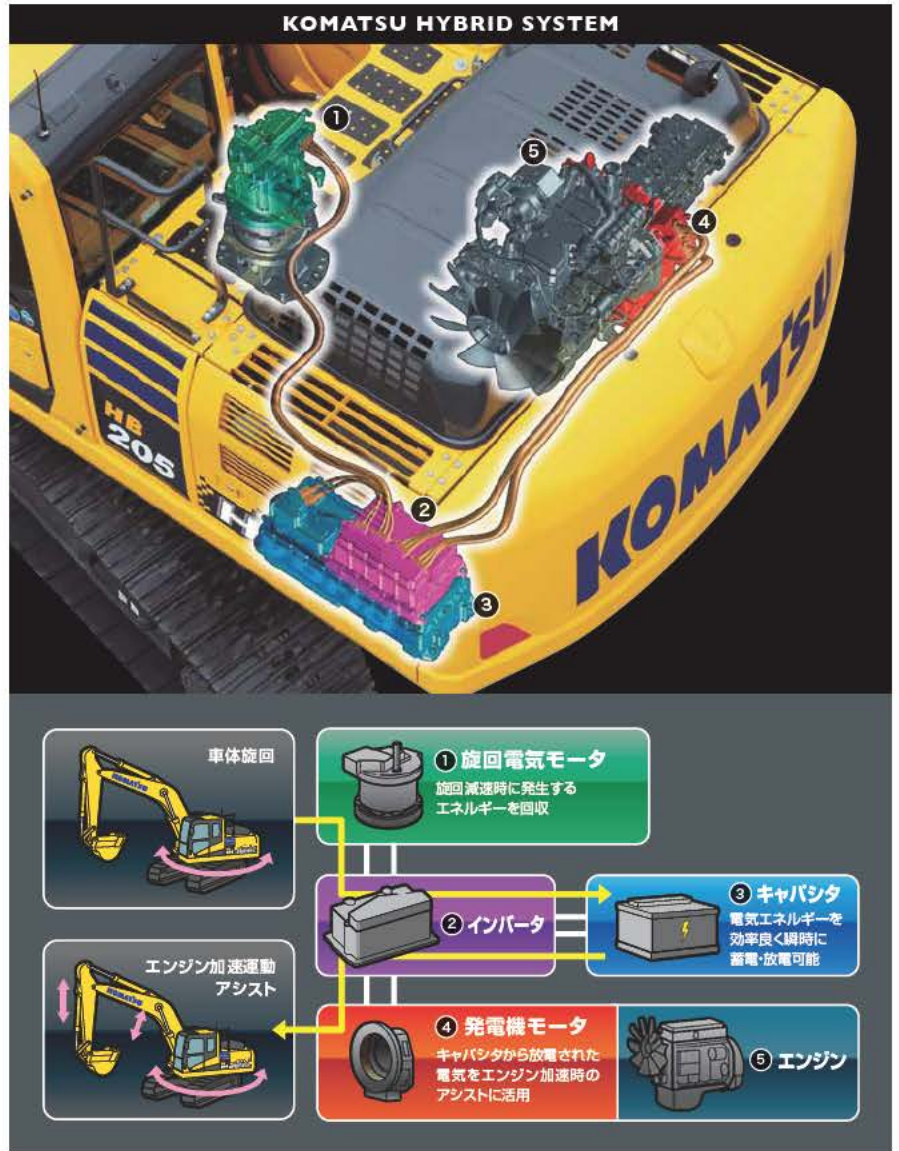
●旋回電気モータ

完全電動化の旋回電気モータは、旋回減速時のエネルギーを効率よく回収。従来機の油圧モータより加速時の効率が良く、よりスムーズな旋回性能を発揮します。



●インバータ（変換器）/キャパシタ（蓄電器）

コンパクトに収納されたインバータとキャパシタは、専用冷却装置により高い信頼性を確保しています。蓄電器には短時間で充放電ができるキャパシタを採用。建設機械の頻繁なエンジン回転変動への追従を可能にしています。また、発熱や劣化が少なく、長寿命でメンテナンスも不要です。



ハイブリッドシステムの情報を、わかりやすくモニタ表示

●エネルギーモニタ

キャパシタの充放電や発電機モータのエンジンアシストの状況を、エネルギーフローとしてモニタに表示します。



●ハイブリッド温度ゲージ

水温ゲージや作動油ゲージと同じく、ハイブリッドシステムの温度を表示。ハイブリッドシステムへの負荷がひと目でわかります。



オペレータファーストの思想が、 高い安全性と人へのやさしさを創造する。

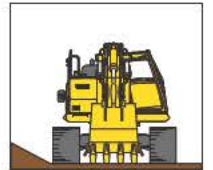
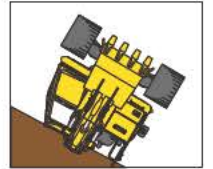
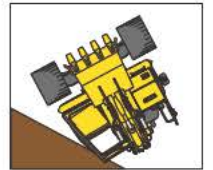
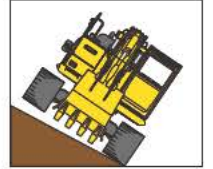
万一の転倒や落下物からオペレータを守る ROPSキャブ

油圧ショベル転倒時運転者保護構造のROPSキャブ (ISO12117-2準拠) を装備。衝撃吸収力が高く、抜群の耐久性・耐衝撃性を備えています。また、落下物に対してはISO運転員保護ガード(OPG)トップガードレベル1、および労働安全衛生法のヘッドガード基準に適合。巻取り式シートベルトの装着と合わせて、万一の転倒や落下物からオペレータをしっかりガードします。

機械の盗難リスクを軽減する IDキー

始動キーにICチップ内蔵のIDキーを標準装備。機械に登録済のIDキー以外ではエンジンを始動できません。

※万一、登録済みのIDキーが盗難にあたり紛失した場合には、お客様自身でそのIDキーの登録を消去できます。



転倒時イメージ

後方・右側方モニタシステム

車両後方視認用カメラを装備。後方の状況を高精度LCDモニターで鮮明に確認できます。さらに、右側方カメラもオプションで用意しています。



※画面は後方モニタシステム使用時のものです。



後方カメラ(標準)

右側方カメラ(オプション)

隅々にまで気を配ったグローバルな安全設計

●セカンダリエンジン停止スイッチ

緊急時に備えてシート下部にエンジン停止スイッチを装備しました。



●落下防止用ハンドレール

エンジン回りの点検・整備が安全に行えます。



●ロックレバー

油圧をロックして誤操作を防止します。また、エンジンはロック位置でのみ始動可能です。

●巻取り式シートベルト

●シートベルト未装着警報

シートベルト未装着時に点灯して注意を促します。



●緊急脱出用ハンマ

●強化グリーンガラス

●可倒式大型サイドミラー (左右)
工具なしで簡単に格納できます。

●側方確認ミラー

●アンチスリッププレート

●サーマルガード

●フルカバーファンガード

●オイル飛散防止壁 (ファイヤウォール)

●大型手すり

●大型ステップ

●トラベルアラーム

Hybrid

オペレータの疲労を軽減する 快適な作業空間

●体の大きなオペレータでも余裕の作業空間
ワイドな視界と広々としたスペースで、余裕を持って作業が行えます。深いサイドサポートでホールド性に優れたリクライニング式シートは、座面高さや前後傾斜を簡単に調整可能。コンソールのシートマウント化と合わせて、最適な作業姿勢が得られます。



●低振動・低騒音の快適キャブ

高剛性で吸音特性に優れたキャブを強化デッキにダンパマウント。エンジン・油圧機器・エアコンなどの低騒音化や騒音源の徹底的な遮音化とあいまって、振動と騒音を大幅に低減しています。

●一年中快適な大容量フルオートエアコン

外気導入型大容量フルオートエアコンを標準装備。頭寒足熱を実現するバイレベル制御機能により、一年中快適な室内環境を保ちます。またデフロスタ機能も付いています。



●ホコリの侵入を防ぐプレッシャライズキャブ

キャブのプレッシャライズ化により、ホコリなどの侵入をシャットアウト。キャブ内騒音の低減にも貢献します。

●AUX端子を装備

ミニプラグ端子の携帯音楽プレーヤを接続できます。



快適作業をサポートする
キャブ標準装備品



A スライド窓(左サイド) B ウォッシャー付リモート間欠ワイパ C 開閉式天窗(解体仕様を除く)
D デフロスタ(霜取りISO基準適合) E AM/FMステレオラジオ、灰皿 F シガレットライター
G マガジンラック&カップホルダ H 前窓アークガラス ワンタッチ収納

独自の最先端情報技術が、 高い経済性とエコロジーを融合する。

さらに見やすく使いやすくなった **NEW**
高精細7インチLCDモニタ

モニタ画面に高精細液晶パネルを新採用。高い解像度で視認性が大幅に向上しました。スイッチ部はシンプルで操作も極めて簡単。さらに、ファンクションスイッチにより、多機能の操作も容易に行えます。また、33カ国語までの表示に対応可能です。

インジケータ

- | | |
|------------------|--------------------|
| 1 オートアセル | 7 燃料レベルゲージ |
| 2 作業モード | 8 エコゲージ |
| 3 走行速度 | 9 燃費モニタ |
| 4 エンジン水温ゲージ | 10 燃費計 |
| 5 作動油温ゲージ | 11 ファンクションスイッチメニュー |
| 6 ハイブリッド機器用温度ゲージ | |

基本操作スイッチ

- | | |
|-----------|--------------|
| 1 オートアセル | 4 ブザーキャンセル |
| 2 作業モード選択 | 5 ワイパ |
| 3 走行速度選択 | 6 ウインドウォッシャー |

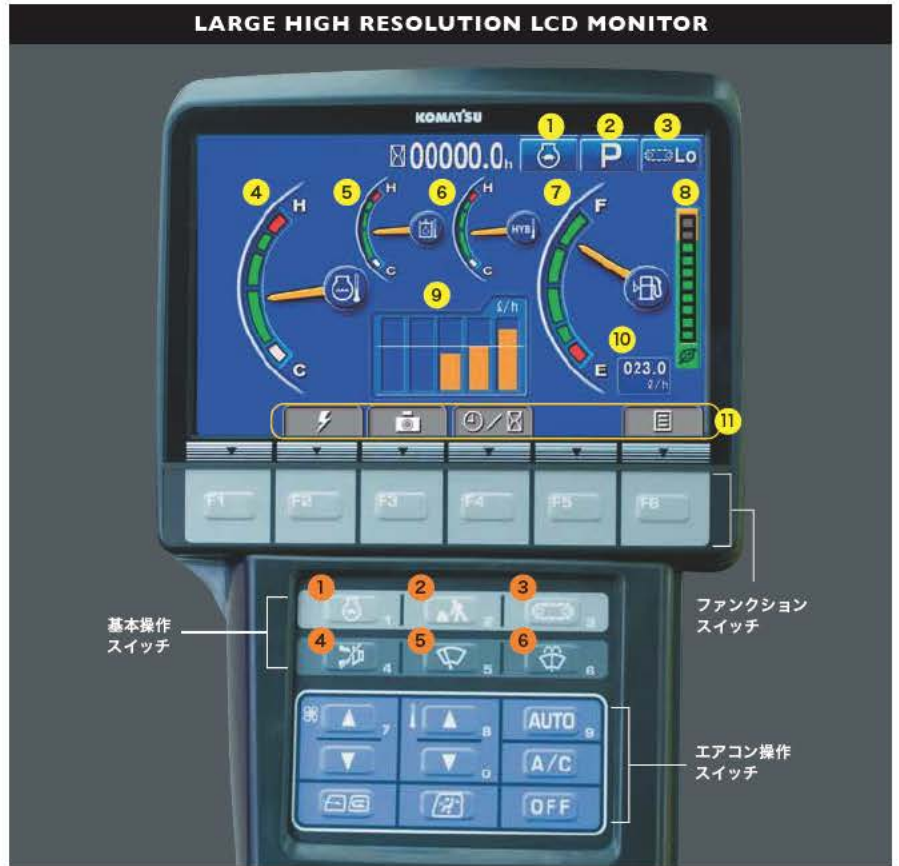
●視覚的で操作しやすいユーザーメニュー

F6キーを押すとユーザーメニュー画面に切り換わります。それぞれの機能ごとに一つのタブにわかりやすくまとめているので、ワンタッチで簡単に検索できます。



ユーザーメニュー

- | | |
|----------|---------|
| 1 エコガイド | 4 モニタ設定 |
| 2 車体設定 | 5 メール確認 |
| 3 メンテナンス | |



基本操作
スイッチ

ファンクション
スイッチ

エアコン操作
スイッチ

より使いやすくなったマルチカラーモニタが **NEW**
省エネ運転を力強くサポート

●リアルタイム表示のエコガイド
運転中のモニタ画面にエコガイドをポップアップ表示して、リアルタイムでオペレータにお知らせします。

●省エネ運転をアシストするエコゲージ&燃費計
モニタ画面にエコゲージと平均燃費を常時表示する燃費計を装備。さらに、任意で燃費目標値 (グリーン表示の範囲内)を設定することができ、より燃費効率の良い運転が行えます。

●運転実績・燃費履歴・エコガイド記録を表示

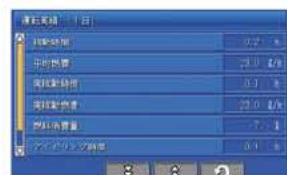
エコガイドメニューからワンタッチで運転実績・燃費履歴・エコガイド記録を確認することができ、トータルでの燃費低減に活用できます。



エコガイド

燃費計

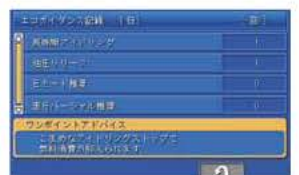
エコゲージ



運転実績



燃費履歴



エコガイド記録

Hybrid

セキュリティから故障診断まで、安心の機能でお客様をバックアップ

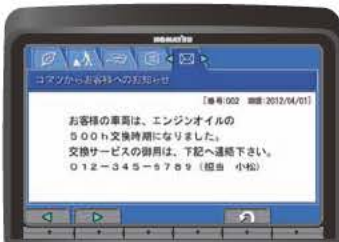
●パスワードロック（イモビライザ連動）

パスワードを入力しないとエンジン始動できないイモビライザを装備。大切な機械を盗難から守ります。



●KOMTRAXメッセージ

KOMTRAXの通信機能を使って販売サービス店からのメッセージを受信し、モニタ画面で見ることができます。



●ハイクオリティ健康診断システム

異常チェック機能

万一の異常発生時には、油圧、ソレノイドON/OFF、断線、エンジン回転数、電流値などが正常に機能しているかをモニタでスピーディーにチェックし、休車時間を最小限に抑えることができます。



メンテナンス履歴記憶機能

エンジンオイル交換などのメンテナンス履歴を記憶することができます。



故障履歴記憶機能

一度起きた故障を記憶して点検整備時に活用できます。

無駄な燃料消費を抑える アイドリングコーション

アイドリング状態が5分以上続くと、モニタ画面に表示してお知らせします。



シンプル&イージーメンテナンズの追求が、 点検・整備時間短縮を実現する。

点検・整備の手間と休車時間短縮のために、マシンの隅々にまで細心の配慮

●容易なラジエータ清掃

ラジエータとオイルクーラを横並びに配置したサイドバイサイドクーリングにより、ラジエータの脱着・清掃が容易です。



●高効率燃料フィルタ

ろ過効率を高めた高効率燃料フィルタを採用。また、リモート化により点検や交換が手元で行えます。



●ウォータセパレータ機能付燃料プレフィルタ

燃料に混入した水やゴミを除去し、燃料系トラブルを未然に防止します（フィードポンプ内蔵）。



●エンジンオイルフィルタ、 燃料ドレンコックをリモート化

点検、交換や操作が手元でラクに行えます。



エンジンオイルフィルタ



燃料ドレンコック

●バッテリーディスコネクトスイッチ NEW

電気回路整備時の安全性が向上します。



●使いやすいユーティリティスペース

ステップに工具や補給部品などの収納に便利なユーティリティスペースを設けています。



●エコドレンバルブ標準装備

エンジンオイル交換時の液漏れなどによる衣類や地面の汚れを防ぎます。

●ウォッシュابلキャブフロアマット

水洗いできるツバ付フロアマットを装備。フロアにも水はけを良くするための排水口を設けています。

●清掃がラクな脱着式エアコンフィルタ

エアコンフィルタは内外気とも工具なしで簡単に脱着可能です。外気導入フィルタのカバーは、エンジンキーでロック・解除できます。

●ペール缶スペース

ペール缶を保管できるスペースを車体右側に確保しています。



●傾斜型トラックフレーム

土砂が溜りにくく清掃が容易です。

●ロングライフのオイル&フィルタ

ロングライフオイルと高性能ろ過材を採用。エンジンオイルとエンジンオイルフィルタは500h、作動油は5000h、作動油フィルタは1000hの長い交換間隔で、整備コストの低減とともに資源の有効活用にも貢献します。



作動油フィルタ
(エコホワイトエレメント)



Hybrid

さまざまなメンテナンス情報を、モニタ画面にわかりやすく表示

●メンテナンス時間モニタを表示

残りメンテナンス間隔が30時間*をきると、メンテナンス時間モニタが表示されます。F6キーを押すとメンテナンス画面に切り換わります。

※10～200時間の範囲内で設定変更できます。



メンテナンス画面



安心と信頼のサポート体制が、 車両管理業務の効率化と経費削減を加速する。



「パワーライン延長保証+無償メンテナンス」の提供により
トータルライフサイクルコストの低減と長期間稼働に貢献します。

「KOMATSU CARE」は、特定特殊自動車排出ガス2011年基準適合車のための国内初の新たな新車保証プログラムです。新車購入時に自動的に付帯される「新車保証プログラム(無償)」によるパワーラインの「延長保証」と「無償メンテナンス」に加え、ご希望により最大7年あるいは8,000時間までのパワーライン延長保証プログラム(有償)もご利用いただけます。また、取扱説明書に示すメンテナンスをパッケージ化した有償プログラムもご用意いたしました。

新車保証プログラム 新車ご購入時に自動的に付帯します。

パワーライン延長保証

パワーラインを3年あるいは5,000時間まで保証

パワーラインを保証対象とし、3年または5,000時間のいずれかまで保証期間を延長します。
万一、保証期間内に製品不具合による故障が発生した場合は、無償で修理いたします。

※「取扱説明書」に示す取扱操作および点検整備を守らずに発生した故障等については保証されません。

パワーラインとは、2011年基準適合車に装備されているエンジン・動力系装置、油圧関連装置です。
エンジン付属機器、コントローラ・モニタパネル、メインフレーム、トラックフレーム、タンク、作業機、足回り等は含まれません。

[有償プログラム] パワーライン最大7年あるいは8,000時間まで保証

無償メンテナンス

次の内容について500時間毎2,000時間まで(4回) 無償交換

- ・エンジンオイル&エンジンオイルフィルタ
- ・燃料プレフィルタ
- ・作動油タンクブリーザ

コマツの建設機械について専門的な知識を持つメカニックが、メンテナンス作業を実施します。また、油脂・部品類も信頼性の高い純正品を使用し、建設機械が安定稼働できるよう、高性能と良好なコンディションを長期的にわたって維持します。特にエンジンオイルは、コマツ純正低アッシュ(Ca等の燃えない成分が少ない)オイルを使用してください。2011年基準適合車専用のコマツ純正オイルの使用と500時間毎のオイルおよびフィルタ交換が必要です。



コマツ純正部品による
メンテナンス



メンテナンスパッケージプログラム **有償** 安定稼働をよりきめ細やかにサポートします。

500時間メンテナンスパッケージ

- エンジンオイル & エンジンオイルフィルタ交換
- 燃料プレフィルタ交換
- 作動油タンクブリーザ交換

1,000時間メンテナンスパッケージ

- 500時間メンテナンス
- +
- 作動油フィルタ交換
- 燃料メインフィルタ交換

2,000時間メンテナンスパッケージ

- 1,000時間メンテナンス
- +
- KCCVフィルタ交換

※各パッケージは一例です。
機種によりパッケージ
内容が異なります。
詳しくは販売店にお問い
合わせください。

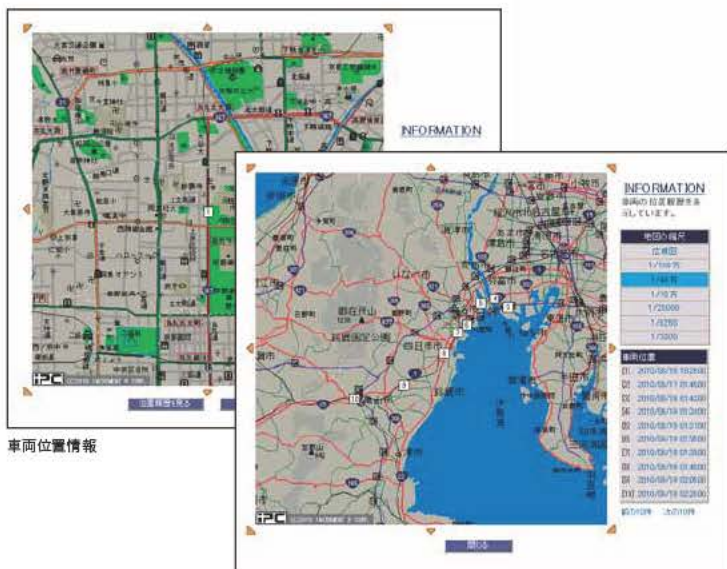
Hybrid

KOMTRAX

お客様の車両管理業務、
燃料経費削減を支援します。

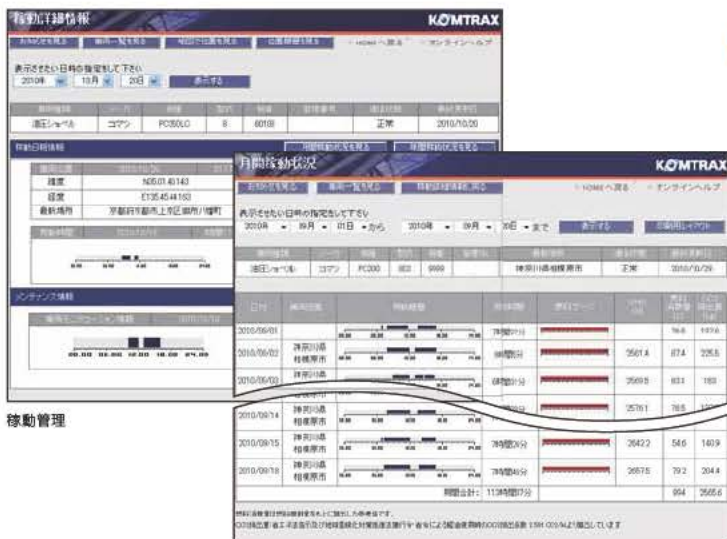
車両管理業務を支援

KOMTRAXは、車両から位置、稼働状況、コンディションなどを発信させ、その情報をインターネット経由でご利用いただくシステムです。現場へ行くことなく、いつでも機械の状況が把握でき、車両管理業務の効率化が図れます。



車両位置情報

移動情報



稼働管理

月間稼働状況



省エネ運転支援レポート

燃料消費量やアイドルなどの作業情報をもとに、省エネ運転支援レポートなど、お客様に有益な情報を提供することが可能です。



(例：PC450-10)

HB205/205LC-2 SPECIAL SPEC.

多様な現場に対応する特殊仕様車が、 高効率作業を推進する。

■ アームクレーン仕様

移動式クレーン構造規格等に定められた安全装置を装備し、日本クレーン協会(JCA)規格に適合。アームクレーン仕様では、リフティングモードスイッチで作業画面に切り換わり、予告(注意)は黄、警告は赤の色によって注意喚起します。また、吊り走行モードを装備しています。標準装備の吊りフックは、バケットリンク内に収納可能です。

最大定格荷重

JCA 規格適合

2.9 t

■ 定格吊上荷重表

()はHB205LC-2

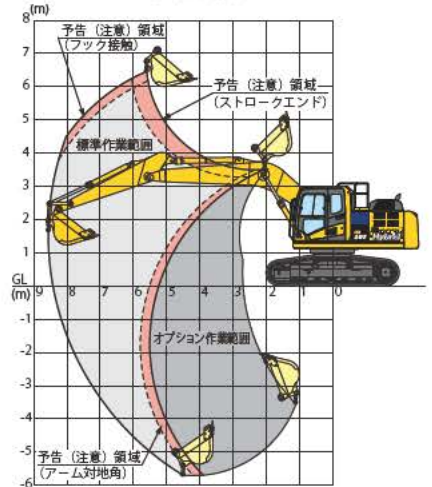
作業半径	定格吊り	吊り走行
8.5 m	1.8(2.1) t	禁止
8.0 m	1.9(2.2) t	禁止
7.5 m	2.1(2.5) t	禁止
7.0 m	2.4(2.8) t	禁止
6.8 m	2.6(2.9) t	禁止
6.5 m	2.6(2.9) t	禁止
6.2 m	2.9 t	禁止
6.0 m	2.9 t	1.4 t
5.0 m	2.9 t	1.4 t
4.0 m	2.9 t	1.4 t
2.0-3.0 m	2.9 t	1.4 t

※アームクレーン運転には「車両系建設機械運転技能講習」と「小型移動式クレーン運転技能講習」の修了証が必要です。また玉掛け作業者は「玉掛け技能講習」の修了証が必要です。

落下防止弁



■ アームクレーン作業範囲図



※アームシリンダボトム側落下防止弁(オプション)装着により、
の範囲も吊り作業が可能になります。



定格荷重・実荷重・負荷率表示



作業半径・揚程・負荷率表示



吊りフック



落下防止弁

回転灯(黄)



水準器



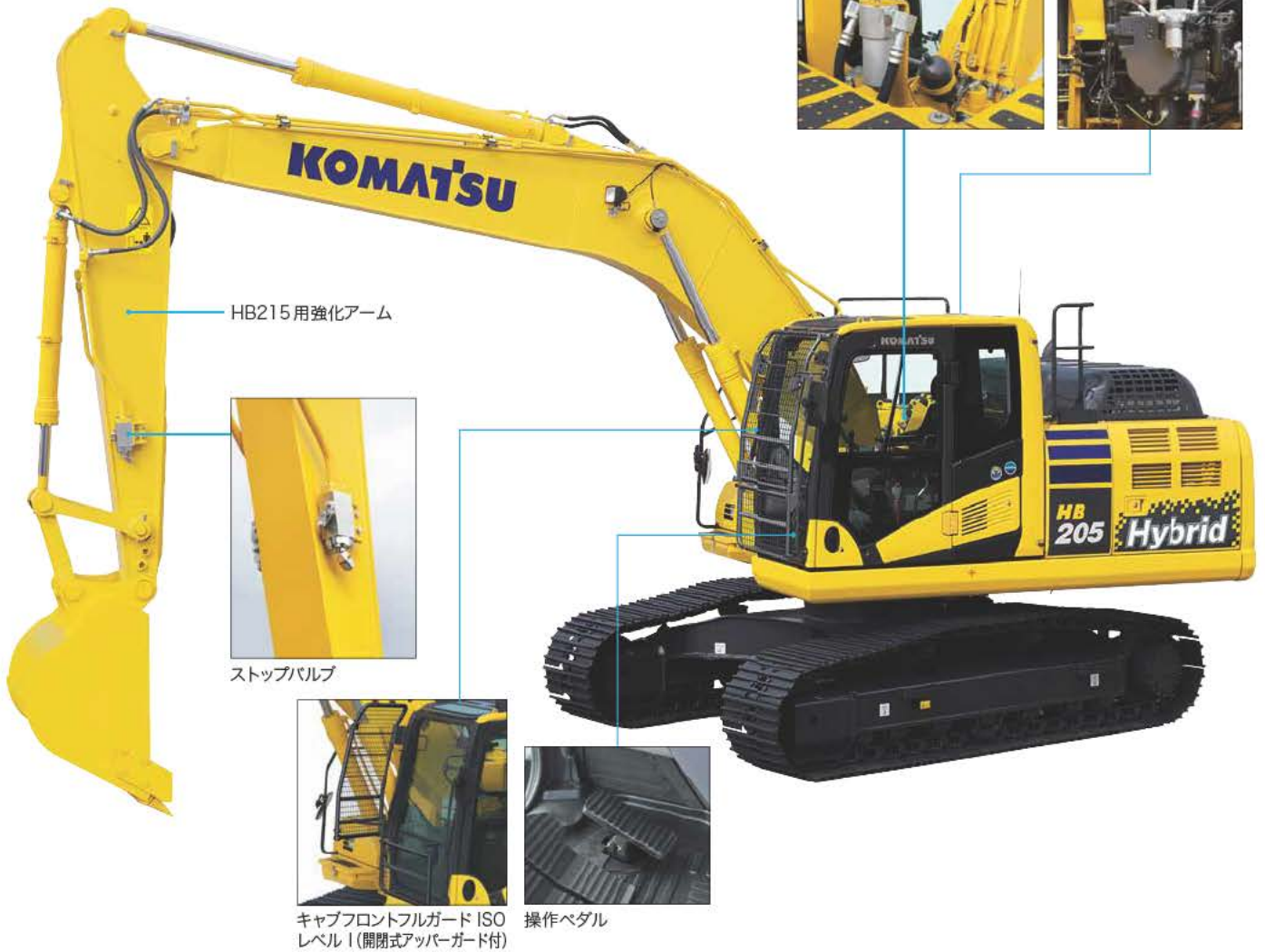
Hybrid

■ アタッチメント(ATT)仕様

ブレーカ、クラッシャなどが装着できる共用配管を装備。ブレーカモードスイッチで、油圧が自動的にブレーカ用低圧設定に切り換わります。

ブレーカ用増設フィルタ/
アキュムレータ (戻り側低圧)

パイロットフィルタ



装着アタッチメントの特性に合わせて、作動油の流量調整が運転席からワンタッチで行えます。ブレーカとクラッシャ等の油圧回路の切り換えも自動で行えます。



ブレーカ(ブレーカモード時)



クラッシャなどのアタッチメント
(アタッチメントモード時)

HB215/215LC-2

ヘビーデューティ仕様のHB215/215LC-2が、ハードな作業に確かな信頼で応える。



砕石や砂利採取などのハードな現場に最適なヘビーデューティ仕様です。

- 岩用バケット（シュラウド付）
- 強化アーム4面板厚アップ
- アームへこみ防止プレート
- 強化ブーム

- トラックフレーム強化アンダカバー
- レボフレームデッキガード
- フルローラガード装着可能（オプション）

- レボフレーム強化
- レボフレーム強化アンダカバー
- 増量カウンタウエイト

Hybrid

■ 解体仕様

油圧配管を標準装備し、ブレーカ、クラッシャなどのアタッチメントが装着できます。

作業機(ブーム、アーム等)と、ボディ各部(レボフレーム等)の徹底強化により、ハードな作業でも優れた作業性と耐久性を発揮します。

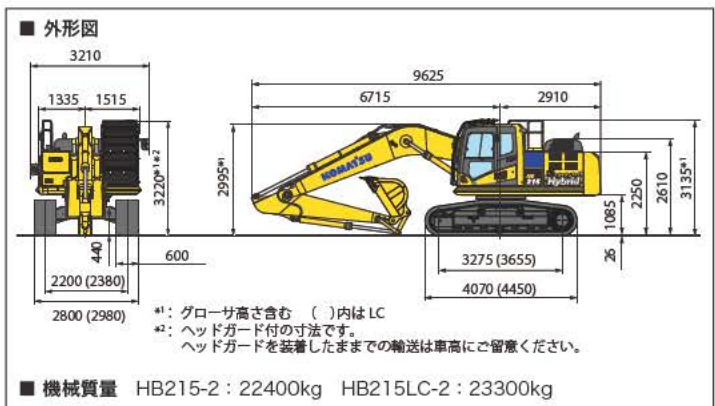


キャブフロントフルガード
ISO レベル I
(開閉式アッパーガード付)



レボフレーム
デッキガード

※: 青字は解体仕様のみ



■ アタッチメント (ATT)仕様

ブレーカ、クラッシャなどが装着できる共用配管を装備。ブレーカモードスイッチで、油圧が自動的にブレーカ用低圧設定に切り換わります。

■ オプション

●アドオン式サービス弁 ●増設前照灯(キャブ上2個) ●レインバイザ ●サンバイザ(フロント用/天窓用) ●サスペンションシート ●12Vアクセサリ電源

■ 標準装備品

● 機能・油圧システム

- ・ダイヤル式燃料コントロール
- ・ブーム自然降下防止弁
- ・ブーム・アームエネルギー再生回路
- ・オートマチックスイングブレーキ
- ・オートテセル
- ・旋回ロックスイッチ
- ・作業モードセレクト
- ・走行3速
- ・走行自動変速

● 安全装置

- ・ROPSキャブ(ISO12117-2準拠)
- ・IDキー
- ・セカンダリエンジン停止スイッチ
- ・バッテリーディスコネクトスイッチ
- ・緊急脱出用キャブ後方窓
- ・緊急脱出用ハンマ
- ・可倒式大型サイドミラー(左右)、側方確認ミラー
- ・後方モニタシステム
- ・油圧ロックレバー
- ・巻取り式シートベルト
- ・落下防止用ハンドレール
- ・アンチスリッププレート
- ・サーマルガード
- ・フルカバーファンガード
- ・ファイヤウォール
- ・トラベルアラーム
- ・リフレクタ

● オペレータキャブ内装備

- ・ダンバマウント方式
- ・大型プレシャライズキャブ
- ・高精細7インチLCDモニタ
- ・外気導入型大容量フルオートエアコン
- ・デフロスタ
- ・ルームライト
- ・灰皿/シガレットライタ
- ・ドリンクボックス
- ・ラゲージボックス
- ・マガジンラック
- ・AUX端子 ・カップホルダ
- ・リモート間欠ワイパ(ウォッシュ付)
- ・オートチューニング
- ・AM/FMステレオラジオ
- ・ウォッシュプルフロアマット
- ・フットレスト
- ・ウイング付走行ペダル

● その他の装備

- ・高効率燃料フィルタ
- ・エコホワイトエレメント(作動油エレメント)
- ・エアクリーナダブルエレメント
- ・V字フィンラジエータ
- ・ラジエータ防塵ネット
- ・クイックジョイント式パイロットホース
- ・エコドレンバルブ
- ・大型工具箱
- ・工具一式
- ・KOMTRAX
- ・作業給脂間隔延長ブッシュ

■ 各種バケット

◎:標準 ○:オプション -:設定無し x:使用不可

名称	標準バケット	岩用バケット	強化バケット	Meバケット			軽作業バケット				
				0.80 (0.70)	0.93 (0.80)	1.05 (0.90)	0.93 (0.80)	1.05 (0.90)	1.17 (1.00)		
バケット容量	山積 新JIS (旧JIS) m³	0.80 (0.70)	0.80 (0.70)	0.80 (0.70)	0.80 (0.70)	0.93 (0.80)	1.05 (0.90)	0.93 (0.80)	1.05 (0.90)	1.17 (1.00)	
	平積 m³	0.60	0.60	0.60	0.60	0.67	0.75	0.67	0.75	0.83	
バケット幅	mm	1170	1115	1170	1170	1325	1400	1325	1455	1450	
ツースピンタイプ		タテ/ヨコ	ヨコ	ヨコ	ヨコ/PAB	ヨコ/PAB	ヨコ/PAB	タテ/ヨコ	タテ/ヨコ	タテ/ヨコ	
サイドカッタの有無		有	サイドシュラウド	有	有	有	サイドシュラウド	有	有	無	
ガタ調整機能の有無		有	有	有	有	有/無	有/無	有	無	無	
バケット回り給脂時間	h	500	500	500	500	500	500	500	100	100	
仕様	HB205	土木仕様	◎	x	○	○	○	○	○	x	
	HB205LC	ATT仕様	◎	x	○	○	○	○	○	x	
		アームクレーン仕様	◎	x	○	○	○	x	○	x	
		2400ショートアーム	◎	x	○	○	○	○	○	○	
	HB215	砕石仕様	x	◎	○	○	○	○	-	-	x
		HB215LC	ATT仕様	x	◎	○	○	○	-	-	x
解体仕様			x	○	◎	○	○	○	-	-	x

■ コマツオリジナルバケット

● Meバケット

理想的な形状の追求で掘削抵抗がさらに低減し、掘削効率や燃費効率、耐摩耗性が向上します。

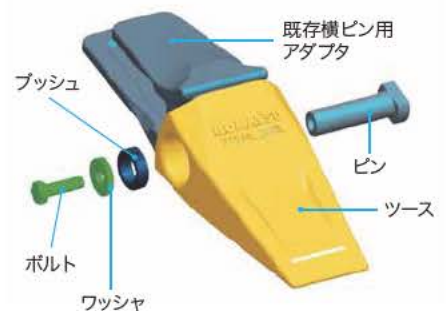


・ハンマレス PABツースシステム (Pin And Bushing System)

新ハンマレスシステムにより、安全で容易なツース交換やローテーションが可能になります。既存の横ピン用アダプタにそのまま装着可能です。



ハンマレス PABツースシステム (Pin And Bushing System)



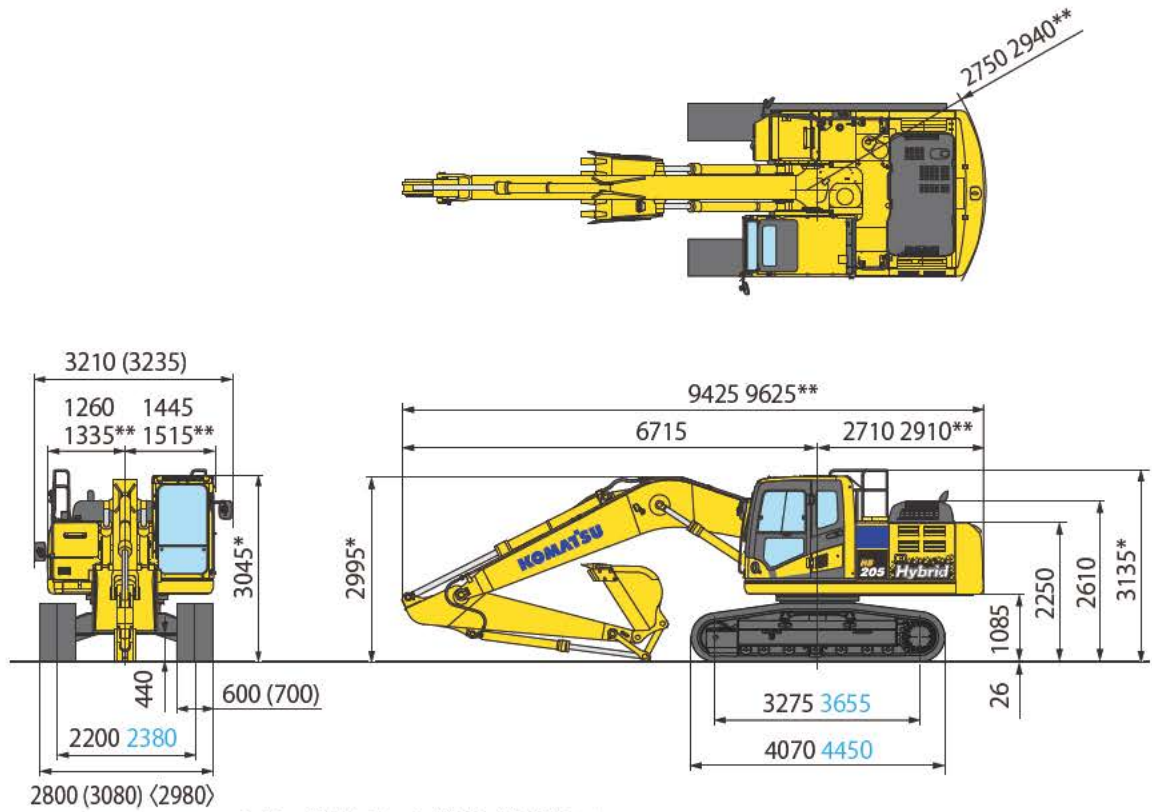
仕様パターン

●：標準仕様(変更不可) ◎：標準仕様(変更可) ○：選択仕様 △：受注対応オプション -：設定無し

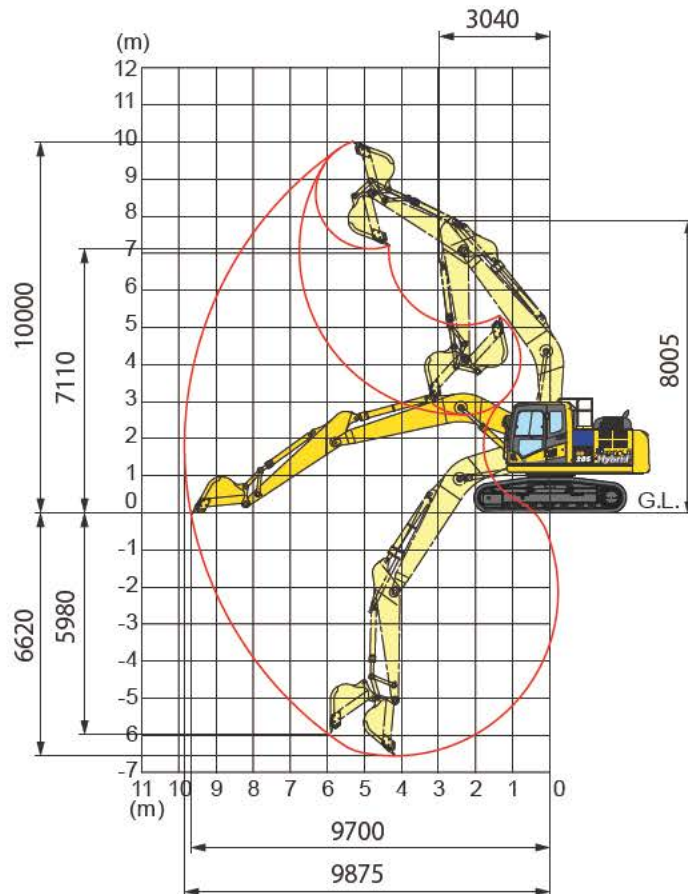
コード名	HB205-2			HB205LC-2			HB215-2			HB215LC-2		
	土木仕様	ATT仕様	アームクレーン仕様	土木仕様	ATT仕様	アームクレーン仕様	砕石仕様	ATT仕様	解体仕様	砕石仕様	ATT仕様	解体仕様
	EAA	EAB	EAP	EBA	EBB	EBP	ECA	ECB	ECG	EDA	EDB	EDG
アタッチメント配管(1系統用 戻り側低圧アキュムレータ付)	-	◎	○	-	◎	○	-	◎	◎	-	◎	◎
ブーム												
5700mm	◎	-	◎	◎	-	◎	-	-	-	-	-	-
5700mm強化	○	-	-	○	-	-	◎	-	-	◎	-	-
5700mm強化(配管付)	-	◎	○	-	◎	○	-	◎	◎	-	◎	◎
アーム												
2400mm(ショートアーム)	○	-	-	○	-	-	-	-	-	-	-	-
2400mm(配管付)	-	○	-	-	○	-	-	-	-	-	-	-
2900mm(標準アーム)	◎	-	-	◎	-	-	-	-	-	-	-	-
2900mm(標準アーム)(アームクレーン用)	-	-	◎	-	-	◎	-	-	-	-	-	-
2900mm強化	○	-	-	○	-	-	◎	-	-	◎	-	-
2900mm強化(配管付)	-	◎	-	-	◎	-	-	◎	-	-	◎	-
2900mm強化(配管付)(アームクレーン用)	-	-	○	-	-	○	-	-	-	-	-	-
2900mm解体(配管+大径バケットシリンドラ+強化リンク付)	-	○	-	-	○	-	-	-	◎	-	-	◎
バケット<>内は旧JIS												
0.80m ³ (タデピンツース) <0.70m ³ >	◎	◎	◎	◎	◎	◎	-	-	-	-	-	-
0.80m ³ 岩用(ヨコピンツース) <0.70m ³ >	-	-	-	-	-	-	◎	◎	◎	◎	◎	◎
0.80m ³ 強化(ヨコピンツース) <0.70m ³ >	○	○	○	○	○	○	○	○	◎	○	○	◎
0.80m ³ Me(PABツース) <0.70m ³ >	○	○	○	○	○	○	○	○	○	○	○	○
各種オプションバケット	バケット組合せ表を参照ください											
シユ-												
600mmトリプルシユ-	◎	◎	◎	○	○	○	◎	◎	◎	◎	◎	◎
700mmトリプルシユ-	○	○	○	◎	◎	◎	-	-	-	-	-	-
800mmトリプルシユ-	○	○	○	○	○	○	-	-	-	-	-	-
900mmトリプルシユ-	-	-	-	○	○	○	-	-	-	-	-	-
600mm平滑シユ-	○	○	○	○	○	○	○	○	○	○	○	○
860mm湿地シユ-	○	○	○	○	○	○	-	-	-	-	-	-
600mmシディバット用	○	○	○	-	-	-	-	-	-	-	-	-
600mmロードライナ	○	○	○	-	-	-	-	-	-	-	-	-
キャブ・室内・ライト												
リジットシート	◎	◎	◎	◎	◎	◎	◎	◎	◎	◎	◎	◎
サスペンションシート	○	○	○	○	○	○	○	○	○	○	○	○
ビニール地シート	○	○	○	○	○	○	○	○	○	○	○	○
その他												
アタッチメント流量調整機能(配管装着標準装備)	-	●	○	-	●	○	-	●	●	-	●	●
解体仕様(固定式シースルー天窗+解体用開閉式ヘッドガード)	-	-	-	-	-	-	-	-	●	-	-	●
大容量バッテリー	●	●	●	●	●	●	●	●	●	●	●	●
60Aオルタネータ	●	●	●	●	●	●	●	●	●	●	●	●
トラックフレームローラガード	●	◎	●	●	◎	●	◎	◎	◎	◎	◎	◎
トラックフレームフルローラガード	-	○	-	-	-	-	○	○	○	-	-	-
トラックフレームフルローラガード(LC用)	-	-	-	-	-	-	-	-	-	○	○	○
レボフレームデッキガード (HB215標準)	-	-	-	-	-	-	●	●	●	●	●	●
レボフレームアンダカバー (HB205標準)	●	●	●	●	●	●	-	-	-	-	-	-
レボフレーム強化アンダカバー (HB215標準)	-	-	-	-	-	-	●	●	●	●	●	●
トラックフレーム強化アンダカバー	○	○	○	○	○	○	●	●	●	●	●	●
キャブフロントハーフガード(ローガード)	○	○	○	○	○	○	○	○	○	○	○	○
キャブフロントフルガード(開閉式アッパーガード付) ISOレベルI	○	◎	○	○	◎	○	○	○	◎	○	○	◎
キャブ強化フロントフルガード ISOレベルII	○	○	○	○	○	○	○	○	○	○	○	○
キャブフロントガードレス	○	○	○	○	○	○	○	○	○	○	○	○
大径バケットシリンドラ	-	-	-	-	-	-	-	-	●	-	-	●
強化作業機リンク	-	-	-	-	-	-	-	-	●	-	-	●
車体丸吊フック	-	-	-	-	-	-	-	-	●	-	-	●
キャブ・室内・ライト												
12Vアクセサリ電源	○	○	○	○	○	○	○	○	-	○	○	-
レインバイザ	○	○	○	○	○	○	○	○	○	○	○	○
サンバイザ	○	○	○	○	○	○	○	○	-	○	○	-
天窗ワイバ(ウインドウオッシュャ付)	-	-	-	-	-	-	-	-	○	-	-	○
増設前照灯(キャブ上2個)	○	○	○	○	○	○	○	○	○	○	○	○
増設後照灯(カウンタウエイト上)	○	○	○	○	○	○	○	○	○	○	○	○
安全性・その他												
キャブ強化トップガード ISOレベルII	○	○	○	○	○	○	○	○	○※	○	○	○※
右側方カメラ	○	○	○	○	○	○	○	○	○	○	○	○
砕石丸通シール	○	○	○	○	○	○	○	○	○	○	○	○
消火器	○	○	○	○	○	○	○	○	○	○	○	○
回転灯(黄)	○	○	-	○	○	-	○	○	○	○	○	○
アームシリンドラボトム側落下防止弁(アームクレーン吊上作業範囲拡大)	-	-	△	-	-	△	-	-	-	-	-	-
アタッチメント配管												
サービスパイプ(1系統用)	○	-	-	○	-	-	○	-	-	○	-	-
NPK用ブレーカキット(往き高圧アキュムレータ)	-	○	○	-	○	-	-	○	○	-	○	○
オカダ用ブレーカキット(アーム先端配管)	-	○	○	-	○	-	○	○	○	-	○	○
古河用ブレーカキット(アーム先端配管)	-	○	○	-	○	-	○	○	○	-	○	○
アタッチメント配管(2系統用)	-	○	-	-	○	-	-	○	○	-	○	○

オプションには組合わせによっては装着できない場合があります。オプション選定時には販売代理店にご相談ください。
※開閉式ではありません。

■ 外形図／作業範囲図



*: グローサ高さも含む ** : HB215、HB215LCのみ
 青字はLC、()内はHB205LCのみ、< >内はHB215LCのみ



■仕様

項目	単位	機種	
		HB205-2 HB205LC-2	HB215-2 HB215LC-2
特定特殊自動車 届出型式		コマツ HB004	
エンジン指定型式		コマツ SAA4D107E-2-A	
仕様			
機械質量	kg	19900 21300	22000 22900
機体質量	kg	15700 17100	17500 18400
エンジン名称		コマツ SAA4D107E-2	
形式		直噴式、ターボ、空冷アフタクーラ、EGR	
総行程容積(総排気量)	L[cc]	4.46 [4460]	
定格出力 グロス	kW/min ¹ (PS/rpm)	110.3/2000 [150/2000]	
定格出力 ネット(JIS D0006-1)	kW/min ¹ (PS/rpm)	104/2000 [141/2000]	
標準バケット容量(新JIS /旧JIS)	m ³	0.80 / 0.70	
標準バケット幅(サイドカッタ含む)	mm	1045 <1170>	1050 <1115> ^{※2}
性能			
走行速度(高速/中速/低速)	km/h	5.5 / 4.1 / 3.0	
旋回速度	min ⁻¹ [rpm]	12.4 [12.4]	
接地圧	kPa(kg/cm ²)	45.4 [0.46]	50.2 [0.51]
		37.7 [0.38]	47.3 [0.48]
登坂能力	度	35	
最大掘削力 (新JIS)	アーム	通常	101 [10300]
		ワンタッチ	108 [11000]
	バケット	通常	138 [14100]
		ワンタッチ	149 [15200]
寸法			
全長(輸送時)	mm	9425	9625
全幅	mm	2805 3080	2875 2980
全高(輸送時) ^{※1}	mm	3135	
クローラシュー幅	mm	600 700	600
クローラ全長	mm	4070 4450	4070 4450
クローラ中心距離	mm	2200 2380	2200 2380
タンブラ中心距離	mm	3275 3655	3275 3655
後端旋回半径	mm	2750	2940

※1 全高の数値はクローラ高さも含まれます。
 ※2 サイドシュラウド装着時のバケット幅です。

項目	単位	機種	
		HB205-2 HB205LC-2	HB215-2 HB215LC-2
各部装置構造			
旋回装置 駆動方式		電気駆動	
走行装置 駆動方式		油圧駆動	
	走行ブレーキ形式	油圧ロック	
	標準シュー形式	トリプレグローサシュー	
履帯調整装置		グリース式	
油圧装置 油圧ポンプ形式		可変ピストン式	
	油圧モータ(走行)	可変ピストン式	
最大セット圧力 走行時	MPa(kg/cm ²)	37.3 [380]	
	作業時	34.8 [355]	
容量			
燃料(JIS軽油)	L	400	
作動油(交換油量)	L	234 [132]	
バッテリー容量(JIS)	Ah	140	

単位は国際単位系によるSI単位表示。()内の非SI単位は参考値です。

項目	単位	アーム	
		2.9m 標準アーム	2.4m ショートアーム
作業範囲			
最大掘削高さ	mm	10000	9800
最大ダンプ高さ	mm	7110	6890
最大掘削深さ	mm	6620	6095
最大垂直掘削深さ	mm	5980	5430
最大掘削半径	mm	9875	9380
最大床面掘削半径	mm	9700	9190
作業機最小旋回半径	mm	3040	3090

備考：HB215、HB215LCにはショートアームはありません。



- 機体質量 3 トン以上の建設機械の運転には「車両系建設機械運転技能講習修了証」の取得が必要です。コマツ教育所にて技能講習等を実施しておりますのでご利用ください。
- 平成 25 年 7 月の労働安全衛生法改正に伴い、鉄骨切断具、コンクリート圧砕具を装着する場合は、キャブの前面フルガードが必要です。販売代理店へお問い合わせください。
- 本機をご利用される際の、注意事項の詳細は取扱説明書をご覧ください。 ●本機は改良のため、予告なく変更することがありますのでご了承ください。 ●掲載写真は一部販売車と異なる場合があります。

●お問い合わせ先

KOMATSU

コマツ

国内販売本部 営業企画部

TEL 03-5561-2714

〒107-8414 東京都港区赤坂2-3-6

URL <http://www.komatsu.co.jp>

■オペレータの養成・資格修得(大型特殊・車両系建設機械講習等)のご相談はコマツの教育センタへ。

コマツ教育所

北海道センタ	TEL 011-377-3866	栗津センタ	TEL 0761-44-3930
宮城センタ	TEL 022-384-8334	愛知センタ	TEL 0586-26-4111
栃木センタ	TEL 0285-83-5481	京都センタ	TEL 075-924-3050
群馬センタ	TEL 027-350-5356	大阪センタ	TEL 072-849-2063
埼玉センタ	TEL 04-2960-3366	奈良センタ	TEL 0743-68-3333
東京センタ	TEL 042-632-0635	中国センタ	TEL 086-281-2804
神奈川センタ	TEL 044-287-2071	四国センタ	TEL 0897-58-6831
静岡センタ	TEL 054-262-0005	九州センタ	TEL 092-935-4131